

- ・ 規模を大きくしてもらいたい。
- ・ マリーナ主催のイベントなどが多いほどよい。
- ・ マリーナ施設内にレストラン、コンビニ、釣具店、マリンショップなどがあつたら良い。
- ・ 船の修理ができる設備が欲しい。
- ・ 河川などの違法係船の防止の為、是非必要と思う。
- ・ シャワールーム、船洗い場、クラブハウスがあつたらいい。
- ・ 陸上ヤードに保管したい。
- ・ 東海岸活性化のため実現して欲しい。
- ・ 観光客だけでなく、一般的な地域住民にも利用できるようにして欲しい。
- ・ 無料駐車場が欲しい。
- ・ 保管数を増やして欲しい。
- ・ マリーナはこれ以上いらなと思います。
- ・ 人工島の整備をしないでマリーナのみの施設整備だけでいいのでは。
- ・ 東海岸、中城湾でのマリンレジャーは難しいと思います。
- ・ 位置的に利用価値が低い。
- ・ 管理を厳重にして欲しい。
- ・ 作るのであれば立派なものを作って欲しい。
- ・ 設備の充実。
- ・ 学習のための諸スクールも欲しい。
- ・ 他のマリーナの場合、出港時間が5時で入港時間が5時とかいう制限がある為、十分に楽しめない。
- ・ 朝も早い時間から開いて欲しい。
- ・ 24時間対応の管理人をおいて欲しい。

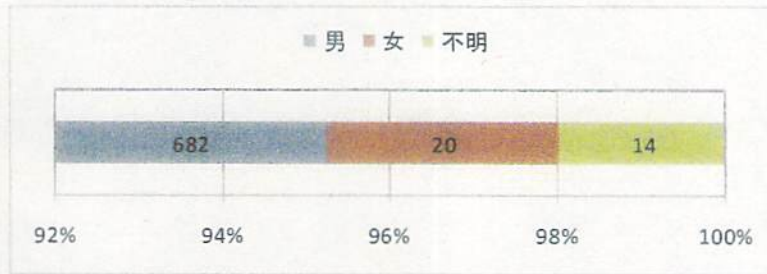
【その他の主な意見】

- ・ 地元の漁港に泊めたい。
- ・ リゾート的に、周辺施設にも力を入れて欲しい。(カジノ、ブティック、お土産)
- ・ 地域外の為、利用できない。
- ・ 漁港や付近に放置されている廃船を撤去してほしい。景観が見苦しい。
- ・ 泡瀬埋立反対。
- ・ 泡瀬干潟は数少ない貝類の棲む海岸。開発すべきではない。

(6)問6 あなた自身のことについてお答え下さい。

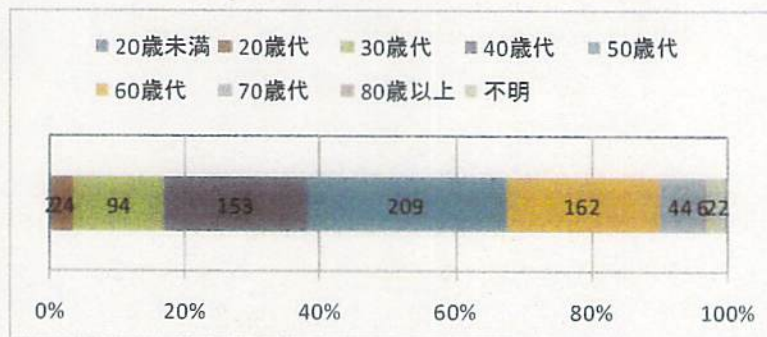
1)性別

1 性別		
1 男	682	95.3%
2 女	20	2.8%
99 不明	14	2.0%
計	716	100%



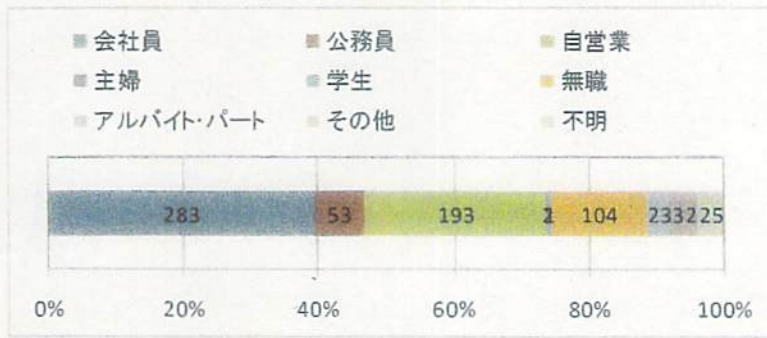
2)年齢

2 年齢		
1 20歳未満	2	0.3%
2 20歳代	24	3.4%
3 30歳代	94	13.1%
4 40歳代	153	21.4%
5 50歳代	209	29.2%
6 60歳代	162	22.6%
7 70歳代	44	6.1%
8 80歳以上	6	0.8%
99 不明	22	3.1%
計	716	100%



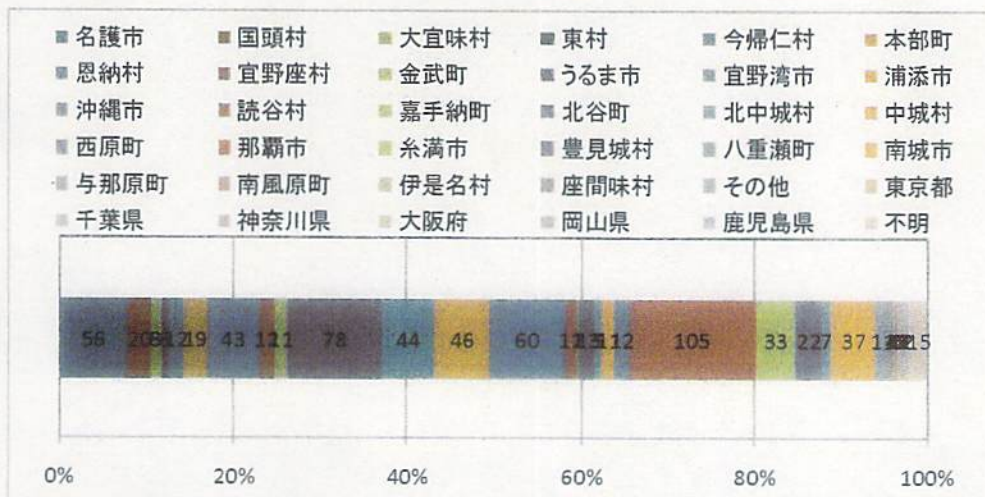
3)職業

3 職業		
1 会社員	283	39.5%
2 公務員	53	7.4%
3 自営業	193	27.0%
4 主婦	2	0.3%
5 学生	1	0.1%
6 無職	104	14.5%
7 アルバイト・パート	23	3.2%
8 その他	32	4.5%
99 不明	25	3.5%
計	716	100%



4)住所

4)住所			4)住所		
1 名護市	56	7.8%	19 西原町	12	1.7%
2 国頭村	20	2.8%	20 那覇市	105	14.7%
3 大宜味村	8	1.1%	21 糸満市	33	4.6%
4 東村	6	0.8%	22 豊見城村	22	3.1%
5 今帰仁村	12	1.7%	23 八重瀬町	7	1.0%
6 本部町	19	2.7%	24 南城市	37	5.2%
7 恩納村	43	6.0%	25 与那原町	11	1.5%
8 宜野座村	12	1.7%	26 南風原町	4	0.6%
9 金武町	11	1.5%	27 伊是名村	1	0.1%
10 うるま市	78	10.9%	28 座間味村	1	0.1%
11 宜野湾市	44	6.1%	29 その他	0	0.0%
12 浦添市	46	6.4%	30 東京都	5	0.7%
13 沖縄市	60	8.4%	31 千葉県	1	0.1%
14 読谷村	11	1.5%	32 神奈川県	1	0.1%
15 嘉手納町	2	0.3%	33 大阪府	1	0.1%
16 北谷町	13	1.8%	34 岡山県	1	0.1%
17 北中城村	5	0.7%	35 鹿児島県	2	0.3%
18 中城村	11	1.5%	99 不明	15	2.1%
			計	716	100%



2. アンケート調査について

本調査は平成 22 年 1 月 28 日から同年 2 月 10 日の期間に、沖縄本島全域を対象として行った。発送数 4,548 通に対し回収数は 716 通となっており、回収率は 15.7%である。

～中城湾港泡瀬地区マリーナ(仮称)の保管需要に関するアンケート調査票～

回答は、同封した回答はがきに記されている各設問の、該当する番号に○を付けるか、必要な事項を記入して下さい。

問1 あなたの所有している船舶の諸元等について教えてください。なお、船種については、下の項目から選んで番号を記入して下さい。

- 1) 所有船舶の長さ(メートル) () m)
- 2) 所有船舶の総トン数 () トン)
- 3) 船種(下から選び番号を記入) ()
 - ①モーターボート
 - ②クルーザーヨット
 - ③水上オートバイ
 - ④和船
 - ⑤その他(具体的にご記入下さい)

問2 あなたの所有している船舶の利用状況についてお答え下さい。

- 1) 現在の保管場所
 - ①マリーナ(名称もご記入下さい)
 - ②港湾・漁港(名称もご記入下さい)
 - ③河川・海岸(場所もご記入下さい)
 - ④自宅
 - ⑤職場
 - ⑥その他(具体的にご記入下さい)
- 2) 主な用途(複数回答可)
 - ①ボートینگ・セーリング(個人的な利用)
 - ②釣り・トロリング(個人的な利用)
 - ③離島へのクルージング(個人的な利用)
 - ④ダイビング(個人的な利用)
 - ⑤ボートینگ・セーリング(営業的な利用)
 - ⑥釣り・トロリング(営業的な利用)
 - ⑦離島へのクルージング(営業的な利用)
 - ⑧ダイビング(営業的な利用)
 - ⑨その他(具体的にご記入下さい。また、個人・営業利用の別も合わせて記入してください)
- 3) 現在の利用状況
 - ①ほぼ毎日利用
 - ②週1回程度利用
 - ③月に1回程度利用
 - ④2～3ヶ月に1回程度
 - ⑤半年に1回程度利用
 - ⑥年1回程度
 - ⑦夏季シーズンを中心に利用(年間の利用回数もご記入下さい)
- 4) 1回当たりの平均的な利用人数(具体的人数をご記入下さい)
 - ①1人
 - ②2人
 - ③3人
 - ④4人
 - ⑤5人以上
 - ⑥その他()

問3 本マリーナについてのお考えを教え下さい。

1) 本マリーナについて、保管場所として興味はありますか。

- ①大変興味がある。 ②興味がある。 → 質問4へお進み下さい。
③興味はない。 → 質問5へお進み下さい。

問4 「①大変興味がある」及び「②興味がある」に回答した方に伺います。どの様に興味を持たれましたか。

1) 船の保管場所として。

- ①海上バースに保管したい。
②陸上ヤードに保管したい。
③保管を検討してもよい。
④施設整備状況によって検討したい。
⑤その他 (具体的に)

2) 本マリーナを保管場所として利用するとした場合に、本マリーナに何を求めますか。(複数回答可)

- ①施設内容が充実していること。
②料金が安価なこと。
③マリーナのサービスが充実していること。
④周辺がにぎやかなこと。
⑤その他 (具体的に)

3) 本マリーナを利用する場合、使う交通手段について教え下さい。

- ①自家用車 ②オートバイ
③タクシー ④バス
⑤自転車 ⑥徒歩

問5 港湾やマリーナに関する要望・意見等があればお答え下さい。

問6 あなた自身のことについてお答え下さい。

- 1) 性別 ①男 ②女
2) 年齢 ①20歳未満 ②20歳代 ③30歳代 ④40歳代
 ⑤50歳代 ⑥60歳代 ⑦70歳代 ⑧80歳以上
3) 職業 ①会社員 ②公務員 ③自営業 ④主婦
 ⑤学生 ⑥無職 ⑦アルバイト・パート
 ⑧その他 ()

4) 住所 (市町村名) 例) 那覇市 (字名) 首里
例) 沖縄市 (字名) 宮里

(市町村の後につづく字名もご記入下さい)

これでアンケートは終わりです。ご協力ありがとうございました。
なお、回答用はがきは2月7日までに郵便ポストに投函して下さい。